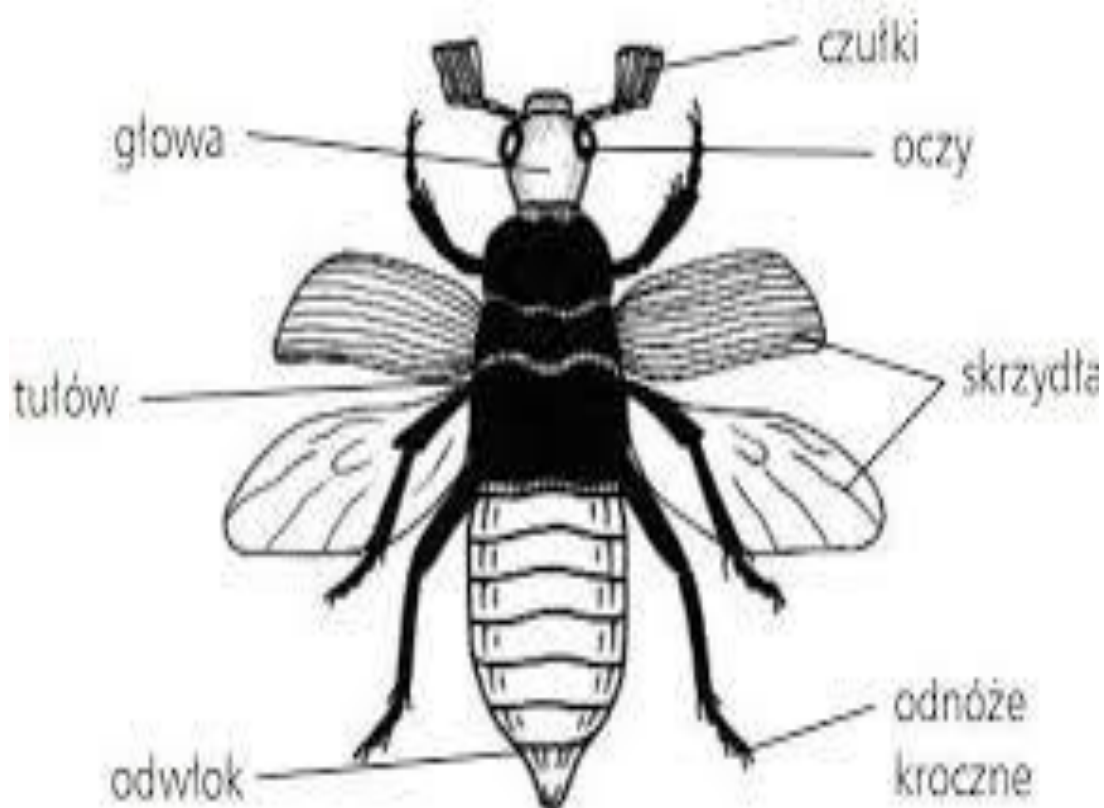


## BUDOWA OWADA



### Z jakich części zbudowany jest owad?

Patrząc na rysunek od góry widzimy najpierw głowę, na której znajdują się oczy i czułki. Czułki to narząd, dzięki któremu owad może coś poczuć, posmakować, dotknąć, a także posłuchać. Czyli można powiedzieć, że czułki są rękami, nosem, uszami i językiem owada. Ta na czarno zaznaczona część za głową to tułów, a zaraz za nią znajduje się odwłok. Owady mają po dwa skrzydła z każdej strony i po 3 odnóża, czyli nogi.

### Pytania dla uważnych:

1. ile par skrzydeł ma owad? (2 pary)- przypominamy, że para to 2 sztuki.
2. co zastępuje owadowi nos, ręce, język i uszy? Czułki.

### Ciekawostki:

Motyle i muchy odczuwają smak odnóżami, czyli swoimi stopami.

U koników polnych narząd słuchu, czyli ucho znajduje się na odwłoku.

